

Amyloid Elisa Kit and related reagents

阿尔茨海默病（老年性痴呆症）研究试剂

阿尔茨海默病（Alzheimer's Disease, AD）以脑内细胞外老年斑（senile plaques, SPs）和细胞内神经原纤维缠结（neurofibrillary tangles, NET）的出现为病灶。老年斑（SPs）的主要组成蛋白是β淀粉样多肽（Amyloid peptide, Aβ）40和42。β淀粉样蛋白42（Aβ42）较β淀粉样蛋白40（Aβ40）更易聚积，因此，Aβ沉积开始于Aβ42而非Aβ40。Aβ42阳性和Aβ40阴性斑可代表早期扩散型老年斑，Aβ40阳性斑出现在中晚期，特别是老年斑的核心部分。

Aβ Elisa Kit (WAKO) 提高了检测敏感性，不仅能应用于组织培养上清液（tissue culture medium）、组织匀浆（tissue homogenate）、脑脊髓液（cerebrospinal fluid, CSF）样品，还可应用于**血浆（plasma）**。并采用了片断化的抗体，提高了抗原抗体结合力，减少假阳性结果的产生：

BAN50: 特异检测 Aβ N 末端

BNT77: 特异检测 Aβ (11-28)

BA27: 特异检测 Aβ 40 C 端

BC05: 特异检测 Aβ 42 C 端

β淀粉样蛋白40和42第一代 ELISA 检测试剂盒 (WAKO)

货号	名称	规格	用途	价格(元)
298-62401 ⑤	Human β Amyloid(1-42) ELISA Kit Wako	96T	定量检测人 Aβ (1-42)	9984
290-62601 ⑥	Human/Rat β Amyloid(42)ELISA Kit Wako	96T	定量检测人、大鼠、小鼠 N 末端剪切或修饰的 Aβ (X-42)	9984
292-62301 ⑦	Human β Amyloid(1-40) ELISA Kit Wako	96T	定量检测 Aβ (1-40)	9984
294-62501 ⑧	Human/Rat β Amyloid(40)ELISA Kit Wako	96T	定量检测人、大鼠、小鼠 N 末端剪切或修饰的 Aβ (X-40)	9984

WAKO 针对上述试剂盒，新推出了更加敏感和稳定的第二代试剂盒

货号	名称	规格	用途	价格(元)
296-64401 ①	Human β Amyloid(1-42) ELISA Kit Wako, High Sensitive	96T	定量检测人 Aβ (1-42)	11520
292-64501 ②	Human/Rat β Amyloid(42) ELISA Kit Wako, High Sensitive	96T	定量检测人、大鼠、小鼠 N 末端剪切或修饰的 Aβ (X-42)	11520
298-64601 ③	Human β Amyloid(1-40) ELISA Kit Wako II	96T	定量检测 Aβ (1-40)	9984
294-64701 ④	Human/Rat β Amyloid(40) ELISA Kit Wako II	96T	定量检测人、大鼠、小鼠 N 末端剪切或修饰的 Aβ (X-40)	9984

详细介绍：

一、高敏感性β淀粉样蛋白(1-42)[®]和(X-42)[®]检测试剂盒

此试剂盒用于高敏感性检测 Aβ (1-42) 和 Aβ (X-42) (在β淀粉样多肽的 N 末端做修饰或剪切)。β淀粉样蛋白与阿尔茨海默病有关。此试剂盒的检测敏感性是 298-62401[®]和 290-62601[®]的 10 倍，动态范围 (dynamic range) 为 0.1-20.0pmol/L，使用了标记抗体的 Fab' 片断，非特异性结合减少。

◆ 特点:

- 1、高敏感性检测 A β (1-42) 和 A β (X-42): 动态范围 (dynamic range): 0.1-20.0pmol/L;
- 2、使用了单克隆抗体 BC05 (Fab'片断), 可特异性检测 A β 42 的 C 末端;
- 3、高特异性单抗由武田制药有限公司 (Takeda Pharmaceutical Company Ltd.) 提供。

◆ 试剂盒组成: (①、②、③、④)

- | | |
|---------------------|----------|
| 1.抗体包被微孔板 (ELISA 板) | 1 块 |
| 2.标准溶液 | 2ml×2 管 |
| 3.标准稀释液 | 30ml×1 管 |
| 4.洗涤液 | 50ml×1 管 |
| 5.HRP 标记的抗体溶液 | 12ml×1 管 |
| 6.TMB 溶液 | 12ml×1 管 |
| 7.终止液 | 12ml×1 管 |
| 8.封板条 (Plate seal) | 3 片 |

二、改进的 β 淀粉样蛋白 (1-40)[®]和 (X-42)[®]检测试剂盒

此试剂盒利用了标记抗体 BA27 (能识别 A β 40 C 末端) 的 F(ab')₂ 片断, 提高了抗原-抗体反应稳定性, 降低了非特异性结合。因此, 在洗涤液中稳定性提高, 人/大鼠试剂盒的反应背景降低。

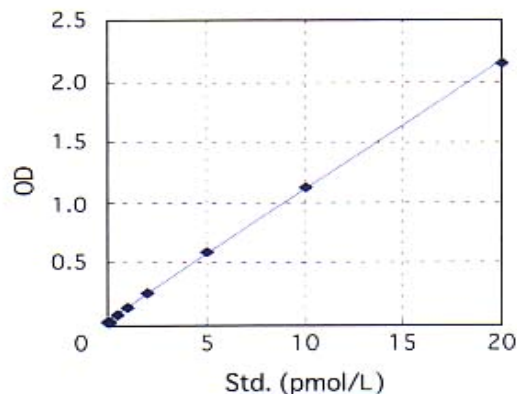
三、使用方法:

- 1、加入 100uL 标准溶液和样品入 ELISA 板中, 用封板条封口后放冰箱中孵育过夜;
- 2、洗涤;
- 3、加入 100uLHRP 标记的抗体溶液, 封板后入冰箱孵育 1 小时;
- 4、洗涤 5 次;
- 5、加入 100uLTMB 显色液, 封板后, 在暗处室温下孵育 30 分钟
- 6、加入 100uL 终止液, 在 450nm 处读吸光度。

四、标准曲线

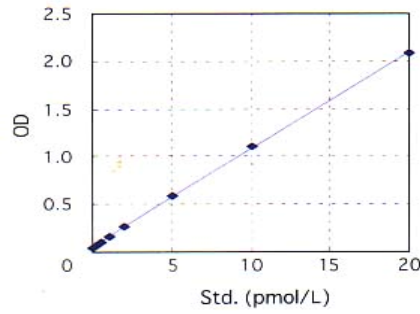
Human β Amyloid (1-42) ELISA Kit Wako, High-Sensitive (①)

Std. (pmol/L)	Mean(n=3) (OD at 450nm)	CV (%)
0	0.023	2.55
0.1	0.035	2.86
0.5	0.083	1.20
1.0	0.142	1.46
2.0	0.266	0.65
5.0	0.591	2.72
10.0	1.132	3.08
20.0	2.159	2.20



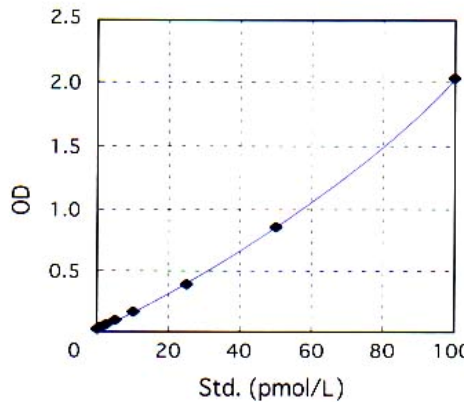
Human/Rat β Amyloid (42) ELISA Kit Wako, High-Sensitive (2)

Std. (pmol/L)	Mean(n=3) (OD at 450nm)	CV (%)
0	0.046	1.26
0.1	0.056	2.74
0.5	0.097	2.39
1.0	0.154	0.99
2.0	0.264	1.31
5.0	0.582	1.07
10.0	1.099	0.48
20.0	2.092	1.01



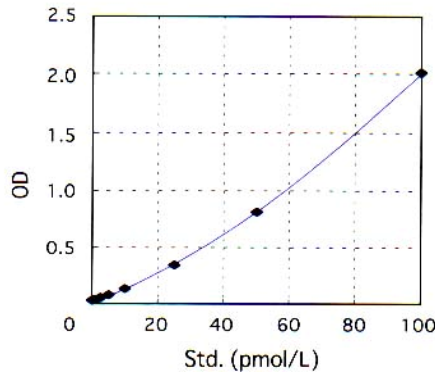
Human β Amyloid (1-40) ELISA Kit Wako II (3)

Std. (pmol/L)	Mean(n=3) (OD at 450nm)	CV (%)
0	0.019	2.99
1.0	0.033	1.73
2.5	0.054	0.00
5.0	0.093	2.49
10.0	0.162	6.67
25.0	0.388	7.70
50.0	0.859	9.14
100.0	2.031	0.67



Human/Rat β Amyloid (40) ELISA Kit Wako II (4)

Std. (pmol/L)	Mean(n=3) (OD at 450nm)	CV (%)
0	0.024	16.61
1.0	0.032	1.79
2.5	0.047	2.13
5.0	0.073	0.79
10.0	0.130	0.55
25.0	0.340	0.74
50.0	0.814	1.72
100.0	2.005	1.37



五、相关试剂盒比较

Sample	Human β Amyloid (1-40) ELISA Kit		Human/Rat β Amyloid (40) ELISA Kit	
	< 3 > Kit (F(ab') ₂ -HRP)	current kit (F(ab') ₂ -HRP)	< 3 > Kit (F(ab') ₂ -HRP)	current kit (F(ab') ₂ -HRP)
plasma A	45.9	45.5	56.4	58.8
plasma B	49.1	51.2	68.1	64.4
plasma C	62.4	64.4	83.5	79.9
plasma D	40.5	41.2	56.1	53.6
plasma E	42.1	43.5	58.0	53.7
plasma F	43.3	45.4	58.3	54.7
plasma G	54.7	59.5	76.7	71.4
plasma H	51.2	54.4	70.9	65.8

Human β Amyloid (1-40) ELISA Kit

Human/Rat β Amyloid (40) ELISA Kit

六、敏感度、动态范围

Code No.	Description	Sensitivity (pg/ml)	Dynamic Range (pg/ml)
292-62301	Human Beta-Amyloid (1-40) ELISA Kit	0.52(=0.12pM)	4.3-430(=1.0-100pM)
298-64601	Human Beta-Amyloid(1-40) ELISA Kit II	0.082 (=0.019pM)	4.3-430(=1.0-100pM)
298-62401	Human Beta-Amyloid (1-42) ELISA Kit	0.36(=0.08pM)	4.5-450(=1.0-100pM)
296-64401	Human Beta-Amyloid (1-42) ELISA Kit, High Sensitive	0.27(=0.06pM)	0.45-90.0(=0.1-20.0pM)
294-62501	Human/ Rat Beta-Amyloid (40) ELISA Kit	1.08(=0.25pM)	4.30-430(=1.0-100pM)
294-64701	Human/ Rat Beta-Amyloid (40) ELISA Kit II	0.21(=0.049pM)	0.43-86.0(=0.1-20.0pM)
290-62601	Human/ Rat Beta-Amyloid (42) ELISA Kit	0.857(=0.19pM)	4.50-450(=1.0-100pM)
292-64501	Human/ Rat Beta-Amyloid (42) ELISA Kit, High-Sensitive	0.108(=0.024pM)	0.45-90.0(=0.1-20.0pM)

七、相关产品

货号	名称	规格	说明	价格(元)
299-56701	Amyloid beta-Protein Immunohistostain Kit β 淀粉样蛋白免疫组织染色试剂盒	50T	利用检测 A β C 末端的抗体染色 A β 40 和 A β 42 组织切片	11520
299-57301	Phosphorylated Tau Immunohistostain Kit 磷酸化 τ 免疫组织染色试剂盒	100T	染色组织切片中的超磷酸化 τ 蛋白 (如神经纤维病变组织)	6656
014-20281	Anti Phosphorylated alpha-Synuclein, Monoclonal Antibody ; 抗磷酸化 α 突触核蛋白单抗	50 uL	特异性针对人 σ 突触核蛋白包括磷酸化 Ser129	4080
019-18761	Amyloid beta-Protein (1 - 40) β 淀粉样蛋白(1 - 40)	1mg	多肽	6664
014-18951	Amyloid beta-Protein (1-40) (Hydrochloride) β 淀粉样蛋白(1 - 40), 冻干粉	1mg	多肽冻干粉	6528
016-18771	Amyloid beta-Protein (1 - 42) β 淀粉样蛋白(1 - 42)	0.5mg	多肽	7680
011-18961	Amyloid beta-Protein (1-42) (Hydrochloride) β 淀粉样蛋白(1 - 40), 冻干粉	1mg	多肽冻干粉	6656
8952487	β -Amyloid (1-42), human β 淀粉样蛋白(1 - 42), 人	0.5mg	C203H311N55O60S	1386
8952487	β -Amyloid (1-42), human β 淀粉样蛋白(1 - 42), 人	2.5mg	C203H311N55O60S	4158
8953771	β -Amyloid Peptide (1-42), rat β 淀粉样多肽(1 - 42), 大鼠	0.5mg	C199H307N53O59S [107761-42-2]	1554
8953771	β -Amyloid Peptide (1-42), rat β 淀粉样多肽(1 - 42), 大鼠	2.5mg	C199H307N53O59S [107761-42-2]	4662
8953770	β -Amyloid (1-40), rat β 淀粉样蛋白(1 - 40), 大鼠	0.5mg	C190H291N51O57S [131438-79-4]	1386

8953770	β -Amyloid (1-40), rat β 淀粉样蛋白(1 - 40), 大鼠	2.5mg	C190H291N51O57S [131438-79-4]	4158
8951516	β -Amyloid (1-40), Ultra Pure, TFA β 淀粉样蛋白(1 - 40), 超纯, TFA	0.5mg	C194H295N53O58S	1386
8951516	β -Amyloid (1-40), Ultra Pure, TFA β 淀粉样蛋白(1 - 40), 超纯, TFA	2.5mg	C194H295N53O58S	4158
β 淀粉样蛋白片断, Amyloid β-Protein Fragments				
330-43071	Amyloid β -Protein (Human,1-40)	0.5mg	4307-V	2448
336-43791	Amyloid β -Protein (Human,1-40) [HCl Form]	0.5mg	4379-V	2720
338-43491	Amyloid β -Protein (Human,1-42)	0.5mg	4349-V	4080
333-43701	Amyloid β -Protein (Human,1-43)	0.5mg	4370-V	4080
334-43591	Amyloid β -Protein (Human,1-16)	0.5mg	4359-V	1360
334-43091	Amyloid β -Protein (Human,25-35)	0.5mg	4309-V	544
336-43671	Amyloid β -Protein (Human,3-42)	0.5mg	4367-V	4080
337-43581	β -Sheet breaker peptide iA β 5	5mg	4358-V	2176
β 淀粉样蛋白对照多肽, Amyloid β-Protein Control Peptide				
332-44131	Amyloid β -Protein (40-1)	0.1mg	4413-S	1224
337-44201	Amyloid β -Protein (42-1)	0.1mg	4420-S	2448
α-分泌酶阻断剂, Alpha-secretase inhibitor				
339-43781	LYS-THR-GLU-GLU-ILE-SER-GLU-VAL-ASN-S TA-VAL-ALA-GLU-PHE	1mg	4378-V	2720
β-分泌酶阻断剂, β-secretase inhibitor				
334-32121	MOCAC-SER-GLU-VAL-ASN-LEU-ASP-ALA-G LU-PHE-ARG-LYS(DNP)-ARG-A	1mg	3212-V	2040
556-65811	β -secretase activity kit	100T		
γ-分泌酶阻断剂, γ-secretase inhibitor				
333-43941	L-685,458	1mg	4394-V	4080
333-32191	(3,5-Difluorophenylacetyl)-Ala-Phg-OBuT	5mg	3219-V	1360
γ-分泌酶底物, γ-secretase Substrate				
339-32171	Nma-Gly-Gly-Val-Val-Ile-Ala-Thr-Val-Lys(Dnp)- D-Arg-D-Arg-D-Arg-NH ₂	1mg	3217-V	2040
抗血清, antiserum				
330-00231	Amyloid β -Protein (Human,1-16) antiserum	50ul	14359-V	3400
330-00111	Amyloid β -Protein (Human,1-40) antiserum	50ul	14307-V	3400
336-00211	Amyloid β -Protein (Human,34-40) antiserum	50ul	14356-V	3400
33-00221	Amyloid β -Protein (Human,37-42) antiserum	50ul	14357-V	3400
334-00491	Amyloid β -Protein (Human,37-43) antiserum	50ul	14414-V	3400
其他				
197-13551	Schizandrin; 五味子素	20mg		2448
192-10441	Schizandrin Standard; 五味子素标准品	20mg		2229.4
077-04951	Gomisin A Standard; 五味子醇甲标准品	10mg		3692
074-04961	Gomisin N Standard; 五味子酯 N 标准品	10mg		3676
151-01801	Osthole Standard; 蛇床子素	20mg		1849.6