

Wako 新推出 Amyloid ELISA Kit

阿尔茨海默病（老年性痴呆症）研究试剂

阿尔茨海默病（Alzheimer's Disease, AD）以脑内细胞外老年斑（senile plaques, SPs）和细胞内神经原纤维缠结（neurofibrillary tangles, NET）的出现为病灶。老年斑（SPs）的主要组成蛋白是β淀粉样多肽（Amyloid peptide, Aβ）40和42。β淀粉样多肽42（Aβ42）较β淀粉样多肽40（Aβ40）更易聚集。因此，Aβ沉积开始于Aβ42而非Aβ40。Aβ42阳性和Aβ40阴性斑可代表早期扩散型老年斑，Aβ40阳性斑出现在中晚期，特别是老年斑的核心部分。

β淀粉样多肽40和42 ELISA 检测试剂盒（WAKO）

货号	名称	规格	用途	价格(元)
298-62401 ⑤	Human Beta Amyloid(1-42) ELISA Kit Wako	96T	定量检测人 Aβ (1-42)	9984
290-62601 ⑥	Human/Rat Beta Amyloid(42)ELISA Kit Wako	96T	定量检测人、大鼠、小鼠 N 末端剪切或修饰的 Aβ (X-42)	9984
292-62301 ⑦	Human Beta Amyloid(1-40) ELISA Kit Wako	96T	定量检测 Aβ (1-40)	9984
294-62501 ⑧	Human/Rat Beta Amyloid(40)ELISA Kit Wako	96T	定量检测人、大鼠、小鼠 N 末端剪切或修饰的 Aβ (X-40)	9984

WAKO 针对上述试剂盒，新推出了更加敏感和稳定的试剂盒

货号	名称	规格	用途	价格(元)
296-64401 ①	Human Beta Amyloid(1-42) ELISA Kit Wako, High Sensitive	96T	定量检测人 Aβ (1-42)	11520
292-64501 ②	Human/Rat Beta Amyloid(42) ELISA Kit Wako, High Sensitive	96T	定量检测人、大鼠、小鼠 N 末端剪切或修饰的 Aβ (X-42)	11520
298-64601 ③	Human Beta Amyloid(1-40) ELISA Kit Wako II	96T	定量检测 Aβ (1-40)	9984
294-64701 ④	Human/Rat Beta Amyloid(40) ELISA Kit Wako II	96T	定量检测人、大鼠、小鼠 N 末端剪切或修饰的 Aβ (X-40)	9984

详细介绍：

一、高敏感性β淀粉样多肽（1-42）[®]和（X-42）[®]检测试剂盒

此试剂盒用于高敏感性检测 Aβ (1-42) 和 Aβ (X-42)（在β淀粉样多肽的 N 末端做修饰或剪切）。β淀粉样蛋白与阿尔茨海默病有关。此试剂盒的检测敏感性是 298-62401[®]和 290-62601[®]的 10 倍，动态范围（dynamic range）为 0.1-20.0pmol/L，使用了标记抗体的 Fab' 片断，非特异性结合减少。

◆ 特点：

- 1、高敏感性检测 Aβ (1-42) 和 Aβ (X-42)：动态范围（dynamic range）：0.1-20.0pmol/L；

- 2、使用了单克隆抗体 BC05 (Fab'片断), 可特异性检测 A β 42 的 C 末端;
- 3、高特异性单抗由武田制药有限公司 (Takeda Pharmaceutical Company Ltd.)。

◆ **试剂盒组成: (①、②、③、④)**

1.抗体包被微孔板 (ELISA 板)	1 块
2.标准溶液	2ml×2 管
3.标准稀释液	30ml×1 管
4.洗涤液	50ml×1 管
5.HRP 标记的抗体溶液	12ml×1 管
6.TMB 溶液	12ml×1 管
7.终止液	12ml×1 管
8.封板条 (Plate seal)	3 片

二、改进的 β 淀粉样多肽 (1-40)[®]和 (X-42)[®]检测试剂盒

此试剂盒利用了标记抗体 BA27 (能识别 A β 40 C 末端)的 F(ab')₂ 片断, 提高了抗原-抗体反应稳定性, 降低了非特异性结合。因此, 在洗涤液中稳定性提高, 人/大鼠试剂盒的反应背景降低。

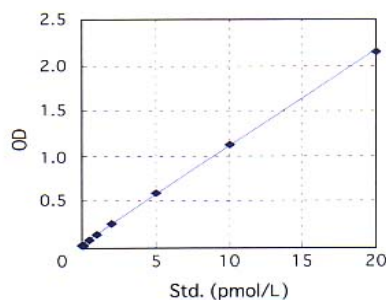
三、使用方法:

- 1、加入 100uL 标准溶液和样品入 ELISA 板中, 用封板条封口后放冰箱中孵育过夜;
- 2、洗涤;
- 3、加入 100uL HRP 标记的抗体溶液, 封板后入冰箱孵育 1 小时;
- 4、洗涤 5 次;
- 5、加入 100uL TMB 显色液, 封板后, 在暗处室温下孵育 30 分钟
- 6、加入 100uL 终止液, 在 450nm 处读吸光度。

四、标准曲线

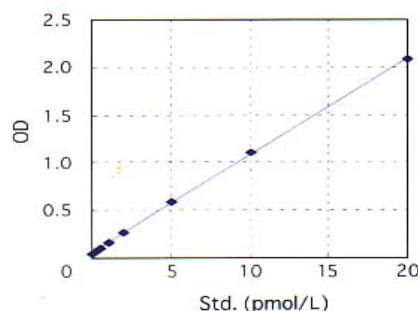
Human β Amyloid (1-42) ELISA Kit Wako, High-Sensitive (①)

Std. (pmol/L)	Mean(n=3) (OD at 450nm)	CV (%)
0	0.023	2.55
0.1	0.035	2.86
0.5	0.083	1.20
1.0	0.142	1.46
2.0	0.266	0.65
5.0	0.591	2.72
10.0	1.132	3.08
20.0	2.159	2.20



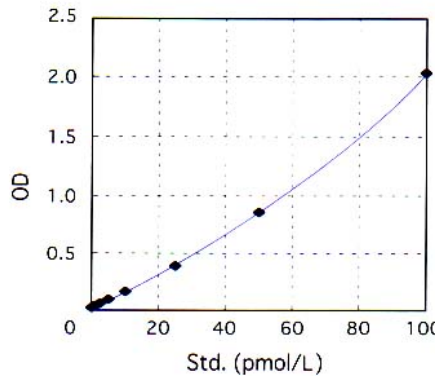
Human/Rat β Amyloid (42) ELISA Kit Wako, High-Sensitive (②)

Std. (pmol/L)	Mean(n=3) (OD at 450nm)	CV (%)
0	0.046	1.26
0.1	0.056	2.74
0.5	0.097	2.39
1.0	0.154	0.99
2.0	0.264	1.31
5.0	0.582	1.07
10.0	1.099	0.48
20.0	2.092	1.01



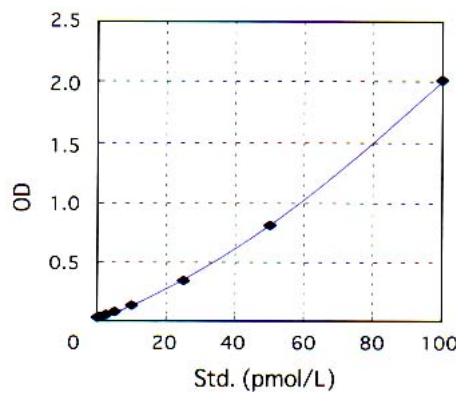
Human β Amyloid (1-40) ELISA Kit Wako II (3)

Std. (pmol/L)	Mean(n=3) (OD at 450nm)	CV (%)
0	0.019	2.99
1.0	0.033	1.73
2.5	0.054	0.00
5.0	0.093	2.49
10.0	0.162	6.67
25.0	0.388	7.70
50.0	0.859	9.14
100.0	2.031	0.67

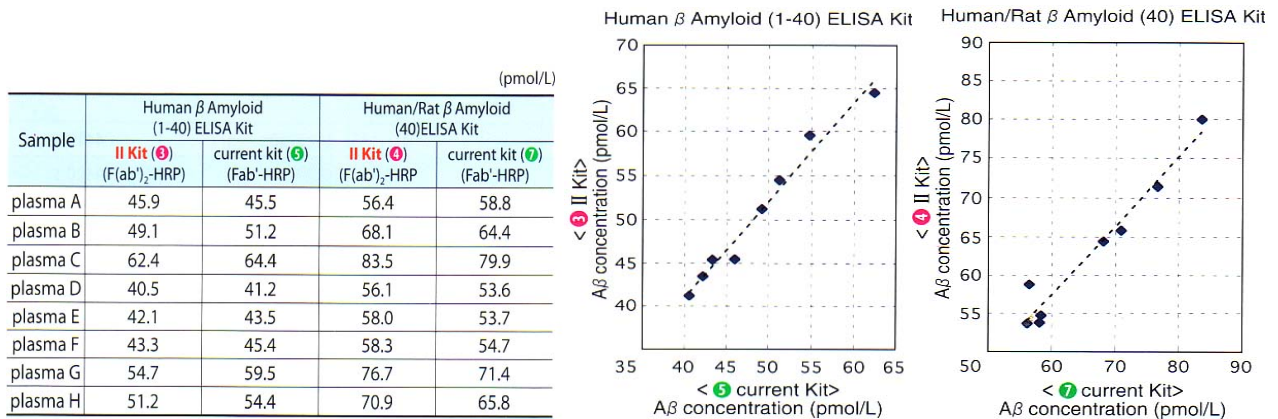


Human/Rat β Amyloid (40) ELISA Kit Wako II (4)

Std. (pmol/L)	Mean(n=3) (OD at 450nm)	CV (%)
0	0.024	16.61
1.0	0.032	1.79
2.5	0.047	2.13
5.0	0.073	0.79
10.0	0.130	0.55
25.0	0.340	0.74
50.0	0.814	1.72
100.0	2.005	1.37



五、相关试剂盒比较



六、相关产品

货号	名称	规格	说明	价格(元)
299-56701	Amyloid beta-Protein Immunohistostain Kit β 淀粉样蛋白免疫组织染色试剂盒	50T	利用检测 A β C 末端的抗体染色 A β 40 和 A β 42 组织切片	11520
299-57301	Phosphorylated Tau Immunohistostain Kit 磷酸化 τ 免疫组织染色试剂盒	100T	染色组织切片中的超磷酸化 τ 蛋白 (如神经纤维病变组织)	6656

014-20281	Anti Phosphorylated alpha-Synuclein, Monoclonal Antibody ; 抗磷酸化 α 突触核蛋白单抗	50 uL	特异性针对人 α 突触核蛋白包括磷酸化 Ser129	4080
019-18761	Amyloid beta-Protein (1 - 40) β 淀粉样蛋白(1 - 40)	1mg	多肽	6664
014-18951	Amyloid beta-Protein (1-40) (Hydrochloride) β 淀粉样蛋白(1 - 40), 冻干粉	1mg	多肽冻干粉	6528
016-18771	Amyloid beta-Protein (1 - 42) β 淀粉样蛋白(1 - 42)	0.5mg	多肽	7680
011-18961	Amyloid beta-Protein (1-42) (Hydrochloride) β 淀粉样蛋白(1 - 40), 冻干粉	1mg	多肽冻干粉	6656
β 淀粉样蛋白片断, Amyloid β -Protein Fragments				
330-43071	Amyloid β -Protein (Human,1-40)	0.5mg	4307-V	2448
336-43791	Amyloid β -Protein (Human,1-40) [HCl Form]	0.5mg	4379-V	2720
338-43491	Amyloid β -Protein (Human,1-42)	0.5mg	4349-V	4080
333-43701	Amyloid β -Protein (Human,1-43)	0.5mg	4370-V	4080
334-43591	Amyloid β -Protein (Human,1-16)	0.5mg	4359-V	1360
334-43091	Amyloid β -Protein (Human,25-35)	0.5mg	4309-V	544
336-43671	Amyloid β -Protein (Human,3-42)	0.5mg	4367-V	4080
337-43581	β -Sheet breaker peptide iA β 5	5mg	4358-V	2176
β 淀粉样蛋白对照多肽, Amyloid β -Protein Control Peptide				
332-44131	Amyloid β -Protein (40-1)	0.1mg	4413-S	1224
337-44201	Amyloid β -Protein (42-1)	0.1mg	4420-S	2448
α-分泌酶阻断剂, Alpha-secretase inhibitor				
339-43781	LYS-THR-GLU-GLU-ILE-SER-GLU-VAL-ASN-S TA-VAL-ALA-GLU-PHE	1mg	4378-V	2720
β-分泌酶阻断剂, β-secretase inhibitor				
334-32121	MOCAC-SER-GLU-VAL-ASN-LEU-ASP-ALA-G LU-PHE-ARG-LYS(DNP)-ARG-A	1mg	3212-V	2040
γ-分泌酶阻断剂, γ-secretase inhibitor				
333-43941	L-685,458	1mg	4394-V	4080
333-32191	(3,5-Difluorophenylacetyl)-Ala-Phg-OBu	5mg	3219-V	1360
γ-分泌酶底物, γ-secretase Substrate				
339-32171	Nma-Gly-Gly-Val-Val-Ile-Ala-Thr-Val-Lys(Dnp)- D-Arg-D-Arg-D-Arg-NH ₂	1mg	3217-V	2040
抗血清, antiserum				
330-00231	Amyloid β -Protein (Human,1-16) antiserum	50ul	14359-V	3400
330-00111	Amyloid β -Protein (Human,1-40) antiserum	50ul	14307-V	3400
336-00211	Amyloid β -Protein (Human,34-40) antiserum	50ul	14356-V	3400
33-00221	Amyloid β -Protein (Human,37-42) antiserum	50ul	14357-V	3400
334-00491	Amyloid β -Protein (Human,37-43) antiserum	50ul	14414-V	3400